

EVERMATIC

SUOJAVARUSTEIDEN EDELLÄKÄVIJÄ

Evermatic
AirTec

PAPR



EVERMATIC 

Nosta hengityssuojaus uudelle tasolle

EVERMATIC 

EVERMATIC

SUOJARUUSTEIDEN EDELLÄKÄVIJÄ

Evermatic on yksi Suomen luotetuimmista henkilösuojainten valmistajista ja asiantuntijoista. Hitsauskypärämme ja moottoroidut hengityksensuojaimet (PAPR) tunnetaan erinomaisesta laadustaan, turvallisuudestaan ja kestävydestään.

Meillä on laaja jälleenmyyjäverkosto Euroopassa, ja teemme yhteistyötä useiden tunnettujen alan brändien kanssa.

Tavoitteenamme on tarjota sekä ammattilaisille että harrastajille turvallisia, toimivia ja mukavia suojaruusteita. Tämä sitoutuminen laatuun ohjaa meitä jatkuvasti kehittämään ja parantamaan tuotteitamme korkeimpien standardien mukaisesti.

Olemme onnistuneet luomaan kattavan ja monipuolisen valikoiman suojaruusteita, jotka takaavat luotettavuuden ja helppokäyttöisyyden vaativissa olosuhteissa. Harrastajienkin tarpeet.

Evermatic AirTec All-in-One -kokonaisuus

Nosta hengityssuojaimiesi taso uusiin ulottuvuuksiin! Tämän moottoroidun raitisilmapuhaltimen ansiosta hengität työssäsi puhdasta ilmaa, koska Evermatic AirTec estää savukaasujen ja muiden kiinteiden sekä nestemäisten aerosolien pääsyn hengityselimistöösi. Se suodattaa jopa 99,997 % vaarallisista hiukkasista ja epäpuhtauksista, kuten:

- ° pölyn sekä hitsaus- ja metallipölyn
- ° kiinteät ja nestemäiset hiukkaset (myös öljyä sisältävät)
- ° sumun ja huurun, joita syntyy hionnasta, hitsauksesta, hiontaleikkauksesta ja metallin porauksesta
- ° sumupisararat, jotka syntyvät ruiskutuksesta
- ° orgaaniset höyryt ja kaasut

✓ 99.997%



*) A1B1E1K1 TAI A2

Evermatic AirTec

All-in-One -kokonaisuus

Älykäs ohjaus ja hälytysjärjestelmä

Evermatic AirTecin hengityssuojaimen moottori säättää automaattisesti tehoa ja ilmavirtaa suodattimen kuormituksen mukaan, varmistaen, että hengität aina raikasta ja puhdasta ilmaa työolosuhteista riippumatta. Turvallisuutta lisää kolminkertainen hälytysjärjestelmä, jossa varoitusvalo välkkyi suodattimen tukkeutumisen tai akun tyhjenemisen merkiksi, kun taas moottoriyksikkö antaa hälytysäänen ja värisee.

Tehokas moottori

Laadukas harjaton moottori takaa voimakkaan ilmamäärän ja alhaisen virrankulutuksen. Se toimii erittäin hiljaisesti ja sen käyttöikä on jopa kolme kertaa pidempi kuin tavallisten moottoreiden.



Koe uuden sukupolven hengityssuojain, joka yhdistää älykkyyden, turvallisuuden ja tehokkuuden.

Tehokkaampi ja turvallisempi hengityssuojain Sinulle!

Evermatic AirTec Suodattimet

Kun tarvitset vahvaa suojaa vaarallisilta kaasuilta ja höyryiltä, oikean kaasusuodattimen valinta on elintärkeää. Tässä muutamia vinkkejä, jotka auttavat valitsemaan sinulle sopivimman vaihtoehdon:

A1B1E1K1-yhdistelmäsuodatin

Tämä monipuolinen suodatin tarjoaa laajaa suojaa useilta haitallisilta aineilta, kuten orgaanisilta ja epäorgaanisilta kaasuilta ja höyryiltä, rikkidioksidilta, happamilta kaasu- ja höyrymuodoilta sekä ammoniakilta ja sen johdannaisilta. Se on erinomainen valinta tilanteisiin, joissa altistut useille vaarallisille aineille samanaikaisesti.

A2-yhdistelmäsuodatin

Jos tarvitset suojaa erityisesti orgaanisilta kaasuilta ja höyryiltä, A2-suodatin on loistava vaihtoehto. Se tarjoaa keskinkertaisen absorptiokapasiteetin, joka riittää moniin teollisuuden ja työpaikkojen tarpeisiin, joissa orgaanisten aineiden pitoisuudet ovat kohtalaisia.



tuoteno. 950019
A2-yhdistelmäsuodatin



tuoteno. 950020
A1B1E1K1-yhdistelmäsuodatin

Hajusuodatin

Kun et käytä kaasusuodatinta, voit käyttää aktiivihiili eli hajusuodatinta hajujen poistamiseen. Tämä on erityisen hyödyllistä esimerkiksi työtiloissa, joissa epämiellyttävät hajut voivat vaikuttaa työtehoon ja viihtyvyyteen.



tuoteno. 950018 aktiivihiili-suodatin



tuoteno. 950010 P3-suodatin

Suodatinvaihtoehdot ja niiden yhdistelmät:

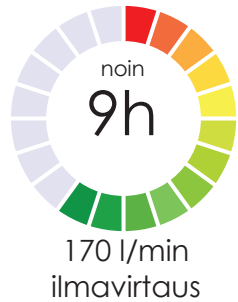
- ° P3-hiukkassuodatin + A1B1E1K1-yhdistelmäsuodatin
- ° P3-hiukkassuodatin + A2-yhdistelmäsuodatin
- ° P3-hiukkassuodatin + hajusuodatin

Evermatic AirTec Akut

Tehokkaat ja nopeasti ladattavat litiumakut

Kun tarvitset luotettavaa ja pitkäkestoista virtaa työpäiväsi ajaksi, litiumakkumme tarjoavat sinulle juuri sen, mitä tarvitset. Valitse tehokkaiden ja nopeasti ladattavien akkujemme joukosta sinulle sopivin vaihtoehto.

Vakioakun käyttöaika
P3-suodattimella

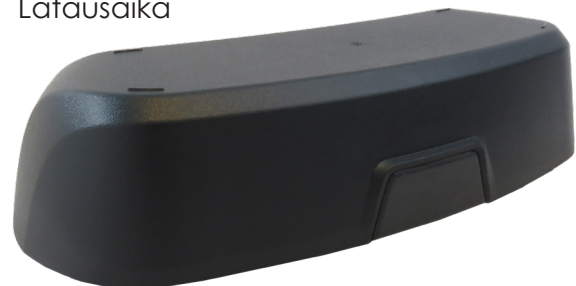
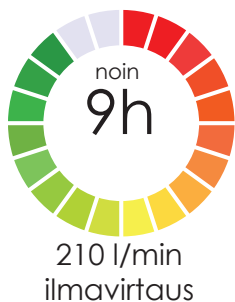
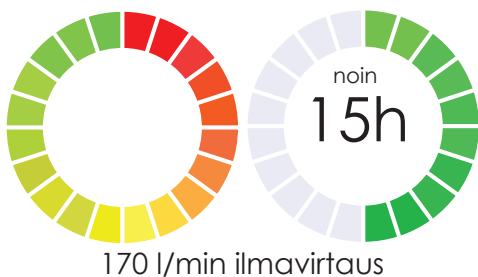


tuoteno. 950017 vakioakku

Maksimaalista tehoa koko päiväksi

Vakioakullamme työskentelet vaivattomasti useita tunteja, mutta jos haluat varmistaa, että akku kestää koko pitkän työpäivän, tehoakku on täydellinen valinta. Sen käyttöaika voi olla jopa huikeat 15 tuntia! Erityisesti, jos käytössäsi on A2-kaasusuodatin tai E1B1E1K1-suodatin, tehoakku varmistaa, että voit työskennellä tehokkaasti ilman keskeytyksiä.

Tehoakun käyttöaika
P3-suodattimella



tuoteno. 950027 tehoakku

Evermatic AirTec Tarvikkeet ja lisävarusteet

Jokaisen puhallinyksikön mukana toimitetaan valjaat sekä pehmustettu vyö, jotka pitävät puhaltimen tukevasti paikoillaan.

tuoteno. 950092 tukivyö, leveä



tuoteno. 950041 olkaimet

Haluatko lisätä käyttömukavuutta tai varmistaa turvallisuuden erityisolosuhteissa?

Valitse lisävarusteistamme tulenkestävän nahkavyön, joka ei kestä vain aikaa ja käyttöä, vaan tarjoaa myös turvallisuutta haastaviinkin tilanteisiin.

Jos tarvitset varusteen, joka tarjoaa ergonomista tukea, suosittelemme pitkäaikaiseen käyttöön suunniteltuja kantovaljaitamme. Ne on kehitetty tarjoamaan maksimaalista käyttömukavuutta ja jakamaan puhaltimen painon tasaisemmin. Näin vähennät kehon rasitusta ja pystyt keskittymään olennaiseen.



tuoteno. 950093 tukivyö, nahkaa



tuoteno. 950094 selkätukivyö



tuoteno. 150003M letkunsuojus



tuoteno. 950060 letku

Kevyt, taipuisa ja kipinänkestävä ilmaletku

Evermatic Airtec puhallinyksikköön kiinnitettävä ilmaletku on erittäin joustava, taipuisa ja kevyt. Letku on suunniteltu mukavuutta ja käytettävyyttä ajatellen, ja sen mukana tulee myös kipinänkestävä letkukunsojus, joka varmistaa turvallisuutesi vaativissakin olosuhteissa.

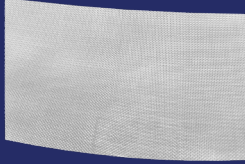
Laukku

Evermaticin varustelaukku on tilava ja vahvaa materiaalia. Siinä on säädettävä olkahihna sekä kantokahvat. Tällä kassilla pystyt helposti kuljettamaan tarvittavat tuotteet, niin isot kuin pienetkin. Koko 50 x 30 x 25

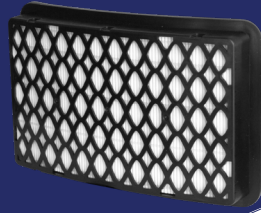
tuoteno. 950007 Evermatic laukku



Evermatic AirTec Pakettiin sisältyvät osat



tuoteno. 950040
kipinäverkko



tuoteno. 950010
P3-suodatin



tuoteno. 950015
esisuodatin



tuoteno. 950060 letku ja
tuoteno 150003M letkunsuojus



tuoteno. 950030
akun latauslaite



tuoteno. 950017
akku LI-ON 14,4/3,2Ah



tuoteno. 950000EV
moottoriyksikkö



tuoteno. 950092
tukivyö, leveä



tuoteno. 950041
olkaimet



tilausno. 950000EV Evermatic AirTec
moottoriyksikkö täydellinen -paketti

Evermatic AirTec

Yhteensopivat maskit ja huput

Hitsausmaskit ovat yksi tärkeimmistä suojarusteista hitsatessasi. Asianmukainen maski suojaa silmiäsi ja ihoasi vahingoilta. Evermatic AirTec -puhaltimemme kanssa soveltuvat nämä Suomessa valmistetut laadukkaat ja kestävät maskit.

Evermatic Air TH3

- hitsauslasi 60 x 110 mm
- sisältää suojakankaat ja ilmakanaliin
- saatavana myös kuulosuojaimilla varustettuna

Tilausnumerot Evermatic Air -maskille:
160 003 60x110 mm EN9 + UV-suodin EN1,7
130 003 60x110mm Auto EN10
130 005 60x110mm Auto EN11



Evolve Air TH3

- hitsauslasi 90 x 110 mm
- hiontaviisiiri 90 x 150 mm
- hyvin tasapainoitettu
- paloluokiteltu PA66-polyamidi
- CE / EN 175 / EN 166 hyväksytty
- saatavana automaattilaseilla

Tilausnumerot Evolve Air -maskille:
400 011 mustalla passiivilasilla 90x110 mm EN10
400 012 90x110 mm Auto EN9-13 (kenno&patteri)

Saatavana myös automaattilaseilla:
132015 Autom. hitsauslasi 90x110 9-13 (kenno & paristo)
405110 Autom. hitsauslasi 90x110 9-13 AerTEC X110
True Color

Euromaski Air TH3

- suuri hionta- ja hitsausvisiiri
- hyvin tasapainoitettu
- kevyt - vain 560 g
- paloluokiteltu polyamidi, suojaviisiirit polykarbonaattia.
- hyväksytty EN 12941 TH3, EN 14594 2A, EN 175 B, EN 166 B

Tilausnumero Euromaski Air -maskille:
709 500 DIN 1,7+8
709 501 DIN 1,7+10



Evermatic AirTec

Yhteensopivat maskit ja huput

Maskilo M10 Air TH3

- hitsauslasi 90 x 110 mm
- sisältää ilmakanaalin ja tiivistesarjan
- saatavana myös kuulosuojaimilla
- saatavana automaattilaseilla

Tilausnumero Maskilo M10 Air -maskille:

600 002 90 x 110 mm EN10, musta passiivilasi

600 031 90 x 110 auto EN9-13, kenno & patteri

Saatavana myös automaattilaseilla:

132015 Autom. hitsauslasi 90x110 9-13 (kenno & paristo)

405110 Autom. hitsauslasi 90x110 9-13 AerTEC X110 True Color



Evermatic AirTec EV1 & EV2

Evermatic AirTec EV1 ja EV2 -huput suojaavat hengitysteitä, kasvoja, niskaa ja kaulaa käytettäessä yhdessä AirTec PAPR -yksikön kanssa. Huppujen visiiri ja pääpanta ovat säädettävissä, tarjoten laajan näkökentän huurtumattoman panoraamavisiirin kautta. Kevyt nylonkangas, tilava leikkaus ja joustava kuminauha tekevät hupuista mukavia pitkäaikaisessa käytössä.

Käyttökohteet:

- ° Ruisku- ja maalaustyöt
- ° Laboratoriot ja lääketieteellisyys
- ° Maatalous ja elintarviketeollisyys
- ° Puunjalostus ja kaivosteollisyys

Tilausnumero Evermatic AirTec EV2 -hupulle: 950220 pitkä huppu



Tilausnumero Evermatic AirTec EV1 -hupulle: 950120 lyhyt huppu

EVERMATIC

Tekniset tiedot

Alhainen nopeus 170+lpm

Suurin nopeus 210+lpm

Latausaika n. 1 tunti

Akun kesto n. 9 h nopeudella 170+lpm;

n. 5-6 h nopeudella 210+lpm

Suodattimen tehokkuus >99,9997 %

Akkutyyppeä Ladattava Li-ion -akku

Akun käyttöikä Vähintään 500 latausta

Paino 1020 g

Käyttölämpötila -5 °C - 55 °C

Säilytyslämpötila -10 °C - 55 °C

Suhteellinen käyttökosteus (R.H.) >90 %

Suhteellinen varastointikosteus (R.H.) >85 %

Hälytys Äänimerkki, visuaalinen hälytys, värinähälytys

Standardi TH3 EN 12941:1998+ A1:2003+A2:2008

EVERMATIC

Tilausnumerot

950000CH	Evermatic AirTec Chemical moottoriyksikkö
950000EV	Evermatic AirTec moottoriyksikkö täydellinen
950007	Evermatic- laukku
950010	Evermatic AirTec P3 suodatin
950015	Evermatic AirTec esisuodatin
950017	Evermatic AirTec akku Li-ION 14,4/3,2Ah
950018	Evermatic AirTec hajusuodatin
950019	Evermatic Air-Tec A2-yhdistelmäsuodatin
950020	Evermatic AirTec Chemical A1B1E1K1-yhdistelmäsuodatin
950027	Evermatic AirTec tehoakku Li-ION 14,4/6,4 Ah
950030	Evermatic AirTec akun latauslaite
950040	Evermatic AirTec kipinäverkko
950041	Evermatic AirTec olkaimet
950045	Evermatic AirTec suodattimen kansi
950050	Evermatic AirTec puhaltimen indikaattori
950060	Evermatic AirTec letku
950061	Evermatic AirTec letkun O-rengas
950065	Evermatic AirTec letkunsuojus (kipinänkestävä)
950092	Evermatic AirTec tukivyö, leveä
950093	Evermatic AirTec tukivyö, nahkaa
950094	Evermatic AirTec selkätukivyö
950120	Evermatic AirTec EV1 huppu lyhyt
950220	Evermatic AirTec EV2 huppu pitkä
400011	Evolve Air (musta passiivilasi) 90 x 110 EN10
600002	Maskilo M10-Air EN10 90 x 110
160003	Evermatic-Air EN9 60 x 110
709500	Euromaski Air tummuus 1,7+8
709501	Euromaski Air tummuus 1,7+10

EVERMATIC

Halmeenkatu 3 38700 KANKAANPÄÄ

+358 40 083 3180

evermatic@evermatic.fi

www.evermatic.fi

